

ESAME DI STATO DI ISTRUZIONE SECONDARIA SUPERIORE

Indirizzo: LI13 – MUSICALE E COREUTICO - SEZIONE MUSICALE

Tema di: TEORIA, ANALISI E COMPOSIZIONE

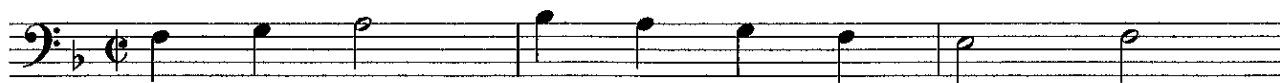
ESEMPIO PROVA – TIPOLOGIA B

Realizza il Basso Dato su due righe a parti strette o late elaborandone un'adeguata melodia con un opportuno sviluppo accordale ed eventuale inserimento di note di passaggio e di volta;

Ernst Friedrich Eduard Richter "Trattato d'Armonia" Editori G. Ricordi & C. Milano 1935

BASSO

E.F.Richter



- 6) Fornisci qualche alternativa all'armonizzazione proposta, limitatamente ad uno o più particolari segmenti del Basso che tu stesso puoi scegliere.