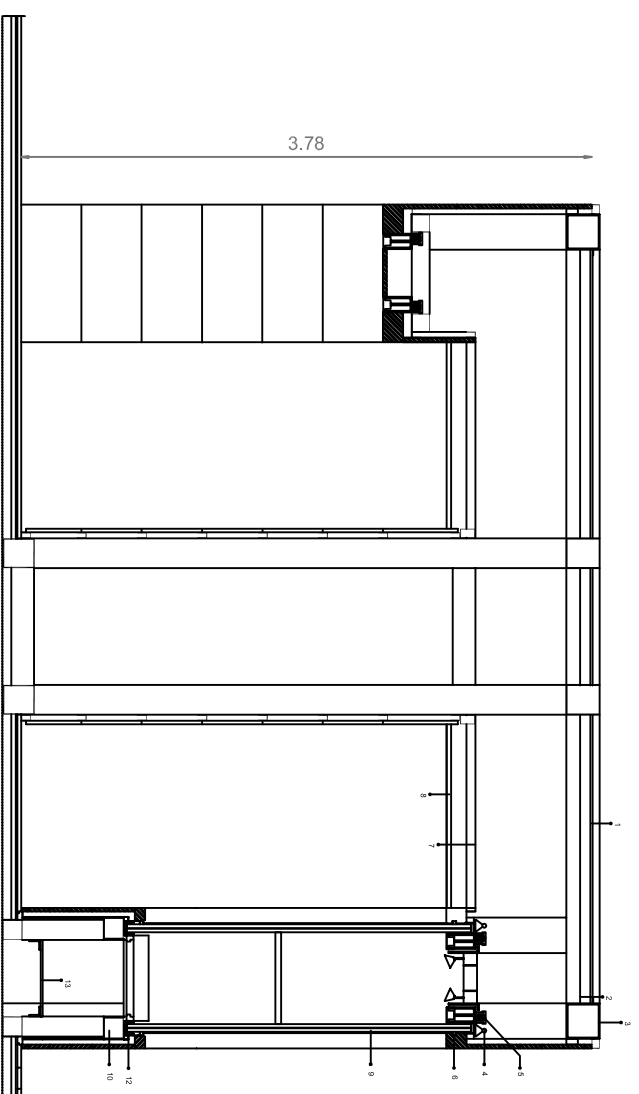
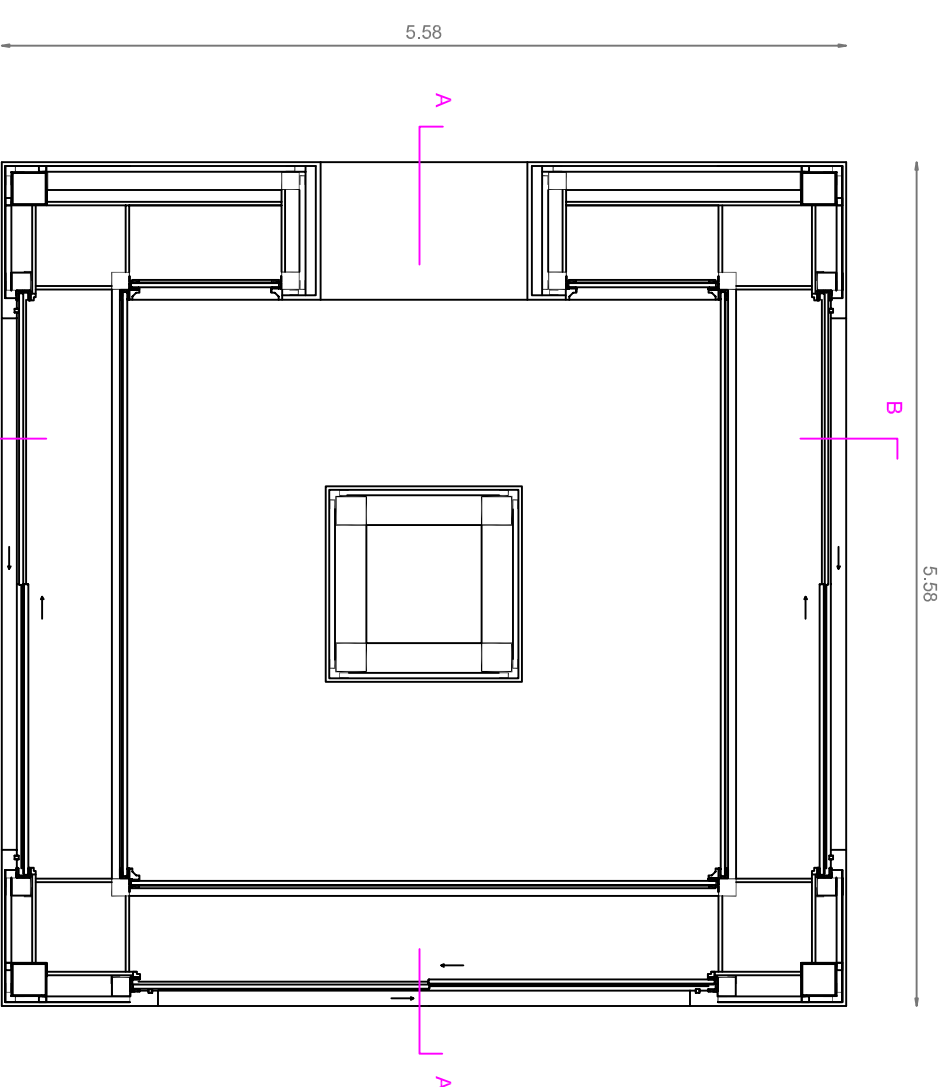


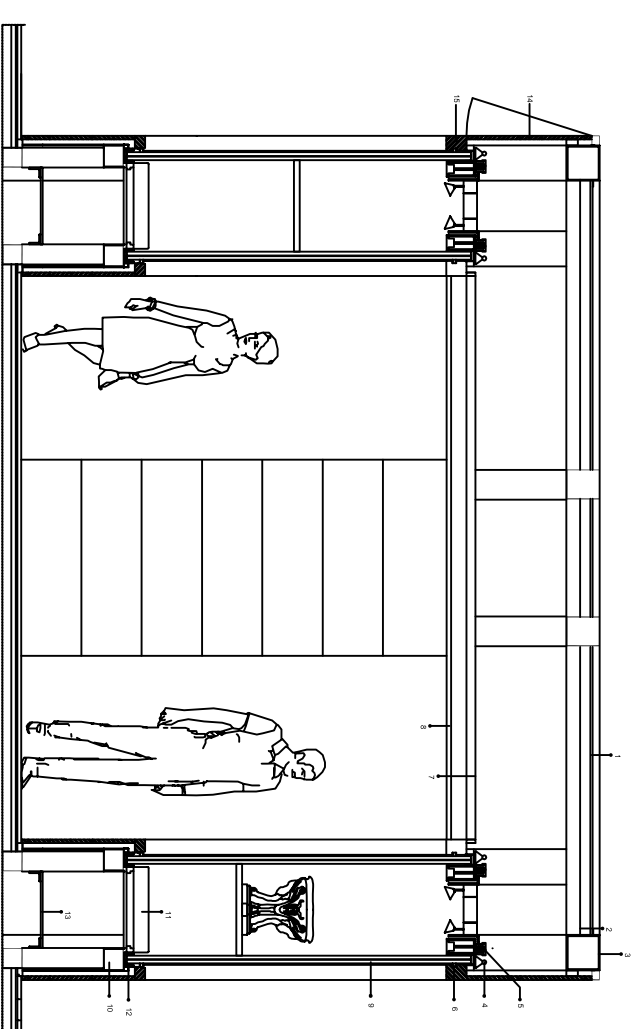
Progetto 2

MATERIALI DELLA TECA

- 1) Controsoffitto verniciato in bianco e perforato per consentire il passaggio dell'aria;
- 2) Binario mobile per illuminazione ;
- 3) Struttura in profili tubolari d'acciaio ;
- 4) Corpo illuminante a fluorescenza;
- 5) Sistema per illuminazione in flora officina;
- 6) Guarnizione;
- 7)Strato di sicurezza trasparente per creare una barriera al calore;
- 8)Controsoffitto in tessuto teso fissato su telaio
- 9) Vetro stratificato starphire con strato intermedio in pvb trasparente;
- 10) Profilo continuo metallico per il supporto del vetro;
- 11) Ripiano di esposizione amovibile rivestito in tessuto;
- 12) Meccanismo di scorrimento a sfere per l'apertura del vetro;
- 13) Ripiano in silicone amovibile per mantenere i livelli di umidità appropriati nella teca;
- 14) Pannello apribile in balsa con rivestimento in legno;
- 15) Bordo in legno massiccio



SEZIONE A - A'



SEZIONE B - B'

Scala 1:50